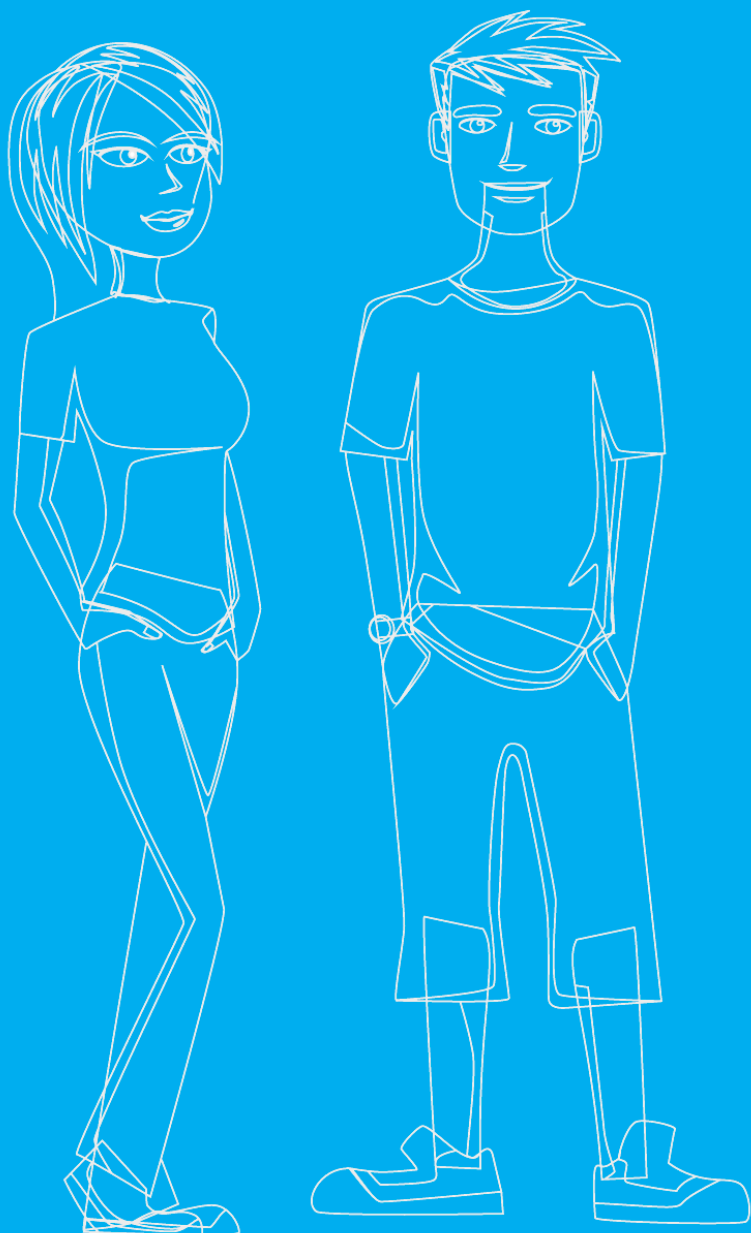


# La Educación Inclusiva que quieren nuestros jóvenes



 **Plena**  
inclusión  
Madrid

# Introducción

Avanzar hacia la educación inclusiva requiere dar pasos firmes y seguros que eviten situaciones de fracaso o abandono escolar y exige poder contar con recursos económicos suficientes y profesionales capacitados, pero sobre todo necesita de debates y reflexiones en las que participen todas las partes implicadas.

Es por ello, que la Comisión de Educación Inclusiva de Plena Inclusión Madrid puso en marcha distintos grupos de trabajo en los que familias, alumnos y profesionales pudieran reflexionar y debatir, de manera independiente, sobre esta cuestión.

Fruto de ello, en 2015 se publicó un documento de reflexiones realizadas por las familias bajo el título "[20 propuestas para mejorar la educación inclusiva](#)".

En este mismo escenario, era imprescindible trabajar también con alumnos con discapacidad intelectual y/o del desarrollo que, estando inmersos en la actualidad en procesos de educación inclusiva, pudieran compartir abiertamente su percepción como principales destinatarios. El decálogo que se presenta ahora es el resultado de las reflexiones de un grupo de alumnos de entre 14 y 22 años.

La tercera y última parte de este trabajo, que se publicará próximamente, incorporará la percepción de profesionales de la educación (profesores, equipos de orientación, ...).

Esta trilogía de documentos pretende servir de guía para seguir avanzando hacia una educación inclusiva de calidad.

## #1 Facilitar la presencia del maestro de apoyo en las aulas

Los alumnos con discapacidad intelectual y del desarrollo que recibimos clases fuera de nuestro aula, perdemos oportunidades de relacionarnos con nuestros compañeros, de compartir experiencias en clase, de participar en los mismos espacios... No nos gusta que nos saquen del aula para ir a trabajar a otra clase.

Queremos poder pasar el máximo tiempo en nuestra clase con nuestros compañeros y que los profesores nos apoyen y faciliten el aprendizaje en el aula.

Aprendemos mucho cuando en el aula están el maestro y el profesor de apoyo. Así nos ayudan a nosotros y pueden ayudar también al resto de los compañeros.

Nos gusta aprender con nuestros compañeros en las clases. Entre nosotros sabemos explicarnos las cosas utilizando nuestras palabras.

“Me daba mucha vergüenza pedirle a los profesores que me explicaran cuando no entendía algo”

“No me gustaba cuando venían a buscarme para salir de clase, me sentía mal, me sentía diferente”

## #2 Nuevas metodologías en el aula que aseguren la participación y desarrollo del alumnado

Los alumnos consideramos que en las aulas deberían llevarse a cabo actividades de aprendizaje cooperativo teniendo en cuenta a todos los que participamos en el aula.

Queremos sentirnos parte del grupo y trabajar con nuestros compañeros, cada uno desde nuestra experiencia, conocimiento y habilidades.

Nos gusta ser parte activa de nuestro aprendizaje, aprender los unos de los otros, valorar los logros personales y los de los compañeros, respetarnos unos a otros desde nuestras diferencias y disfrutar de todo ello.

Por eso, proponemos que en los centros se pongan en marcha otras metodologías de trabajo más cooperativo y menos competitivo, más respetuosas, atractivas, motivantes y emocionantes. Actividades que permitan que esos aprendizajes se puedan desarrollar de diferentes maneras y con propuestas distintas, ya que no todos aprendemos de la misma forma ni al mismo ritmo.



“Compartíamos con toda la clase las excursiones y poco más”.

“Mis compañeros no me preguntaban si necesitaba ayuda, sólo una chica. A lo mejor no sabían cómo hacerlo”.

## #3 Planificación de objetivos y evaluación centrada en la persona

Los alumnos con discapacidad intelectual y/o del desarrollo consideramos que en clase hacemos trabajos paralelos y desconectados de los que se hacen en el aula y de las asignaturas que se dan.

Queremos sentirnos parte de la clase y participar en ella y de ella.

Por ello sugerimos que se haga una programación del aula pensando en todos los alumnos y ajustando a cada uno de nosotros los contenidos y la forma de trabajo.

También queremos que haya diferentes formas de evaluación y que no se hagan solo evaluaciones escritas.



*“Mis compañeros de la clase usaban el mismo libro y yo unas fichas diferentes, me sentía fatal”*



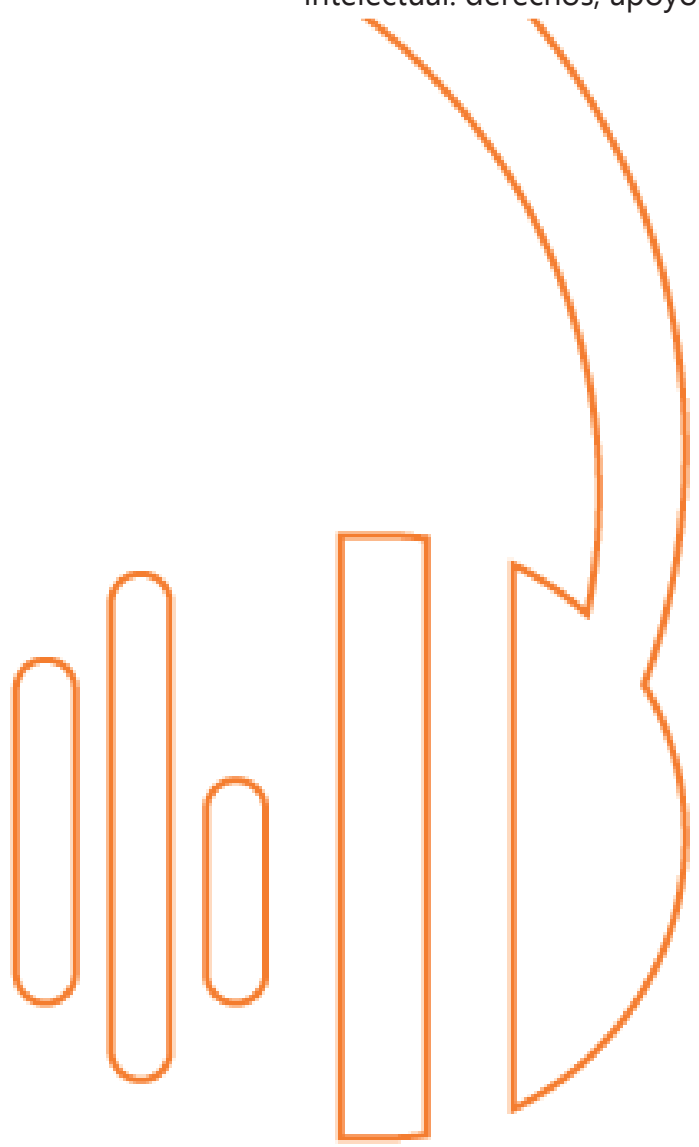
## #4 Formación continua al profesorado en discapacidad intelectual y/o del desarrollo

Los profesores hacen todo lo que pueden por atendernos, para ellos no es fácil darnos respuesta porque no conocen nuestras características ni las necesidades de apoyo que tenemos, creemos que no cuentan con la formación ni con los apoyos suficientes.

Queremos sentirnos como un compañero más dentro del aula.

Por ello, vemos necesario que nuestros maestros reciban formación y amplíen sus conocimientos en todo lo relacionado con la atención y el apoyo a las personas con discapacidad intelectual y del desarrollo.

Es importante que los maestros tengan más información sobre que es la discapacidad intelectual: derechos, apoyos, características...



“Los profes no te preguntaban si necesitabas ayuda, te ayudaban solo si les preguntabas”

“Me daba vergüenza pedir ayuda delante de toda la clase”



## #5 Plan de sensibilización a todo el alumnado

Nuestros compañeros no conocen las características de las personas con discapacidad intelectual y/o del desarrollo, y en ocasiones nos encontramos desplazados y poco comprendidos.

Los alumnos queremos un colegio en el que las relaciones con los compañeros sean experiencias positivas para todos.

Por ello, necesitamos que la escuela nos facilite espacios en los que poder conocernos mejor, compartir nuestros intereses, gustos y preferencias, nuestras dudas y necesidades de apoyo, para aprender a acompañarnos y ayudarnos unos a otros con naturalidad y respeto.

Creemos que es necesario hablar con naturalidad de la discapacidad para romper imágenes negativas y dar valor a la persona y a los apoyos naturales que nos podemos dar unos a otros.



“No pedía ayuda, pensaba que si pedía ayuda se reírían de mí”

“Yo pedía ayuda a mis compañeros, pero no me hacían caso, me decían que le preguntase a la profesora”



## #6 Participación más activa del alumnado en la vida escolar

Los alumnos con discapacidad intelectual y/o del desarrollo sentimos que no se nos escucha, que no se nos pregunta cuales son nuestros intereses y necesidades, y que no se tienen en cuenta nuestras opiniones.

Queremos que la comunidad educativa pueda realizar modificaciones a partir de la opinión de todos los alumnos.

Para ello nos gustaría que hubiera, por ejemplo, asambleas y otros espacios donde estar presentes y dar nuestra opinión.

“Por mi forma de hablar, pensaban que yo no les entendería”





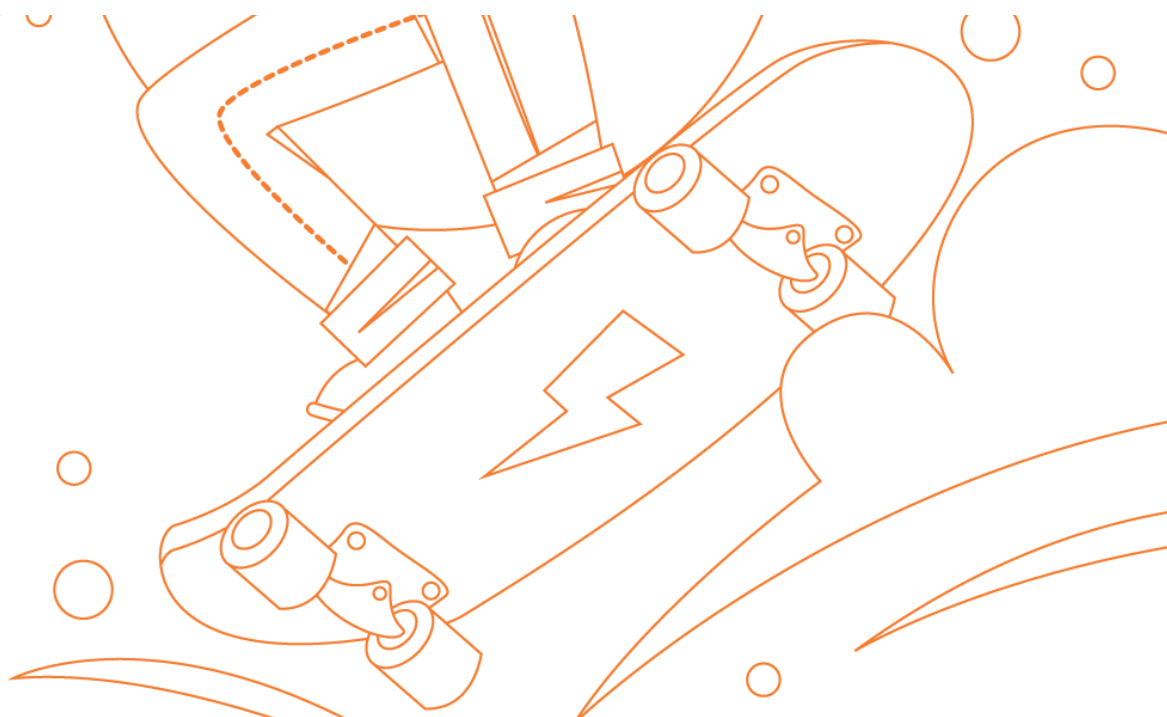
## #7 Trabajar por y para el desarrollo emocional, tarea de todos y para todos

Las personas con discapacidad intelectual y/o del desarrollo encontramos más dificultades a la hora de iniciar y mantener relaciones con otros compañeros, nos comparamos con el resto de chicos y nos sentimos frustrados e inferiores, nuestra autoestima es muy baja en muchos casos. Nos gustaría poder iniciar juegos o charlas y no quedarnos esperando a que otros nos inviten.

Para ello proponemos que en las clases y tutorías nos digan lo que hacemos bien, que lo sepan nuestros compañeros. También que nos enseñen junto con todo el grupo a resolver problemas y situaciones que nos pasan a diario, que se trabajen las habilidades sociales con todos los alumnos, ya que eso nos vendría muy bien y nos daría más habilidades para relacionarnos.

“En algún caso que no estaban los profesores les pedía ayuda a mis compañeros y me explicaban, pero era como desganado”

“Me juntaba con compañeros más pequeños, creo que me sentía mejor”



## #8 Incorporar los apoyos necesarios en espacios como el comedor y recreos

Los alumnos con discapacidad intelectual y del desarrollo nos encontramos solos o con pocos amigos, especialmente en el comedor y en el patio.

Nos gustaría jugar partidillos de baloncesto o de fútbol, poder escuchar música e incluso bailar, y cuando somos pequeños hacer manualidades con el resto de alumnos.

Los alumnos pedimos que existan programas de actividades en todos los recreos para que tengamos la posibilidad de elegir qué hacer. Cuando existen materiales y actividades, nos sirven de ayuda para relacionarnos.

La presencia de monitores es necesaria porque nos ayuda a poder participar y que podamos jugar todas las personas.

*“Los recreos me los pasaba hablando con los profesores que cuidaban el patio”*

*“Cuando estaba con mis compañeros en los recreos no me sentía a gusto con ellos, me sentía como desplazado, porque ellos estaban con sus cosas. Me solía quedar solo y algunas veces me invitaban a jugar al fútbol, pero por lo demás nada”*

*“En los recreos jugaba con mis amigas del grupo de apoyo”*



## #9 Generar espacios de encuentro para las familias y el alumnado que promuevan la diversidad

Los alumnos con discapacidad no tenemos las mismas oportunidades de encuentro para relacionarnos con los compañeros de clase fuera del centro educativo.

Por eso los alumnos con discapacidad pedimos que se creen espacios de encuentro y sensibilización dirigidos a las familias y a los alumnos para que se conozca que es la discapacidad intelectual y/o del desarrollo. Hablar de ello con naturalidad, darlo a conocer, ayudaría a que no nos vieran con recelo, y esto facilitaría que luego pudiéramos relacionarnos fuera del colegio o del instituto con los compañeros.

Nos gustaría poder ir al polideportivo del barrio, a la piscina, a los cumpleaños, ver una película, realizar actividades extraescolares con nuestros compañeros de clase también por las tardes y los fines de semana.

Necesitamos la presencia de monitores o grupos de voluntarios que nos faciliten estar en los grupos de amigos y nos permita compartir el ocio y el tiempo libre con los chicos de nuestra edad.

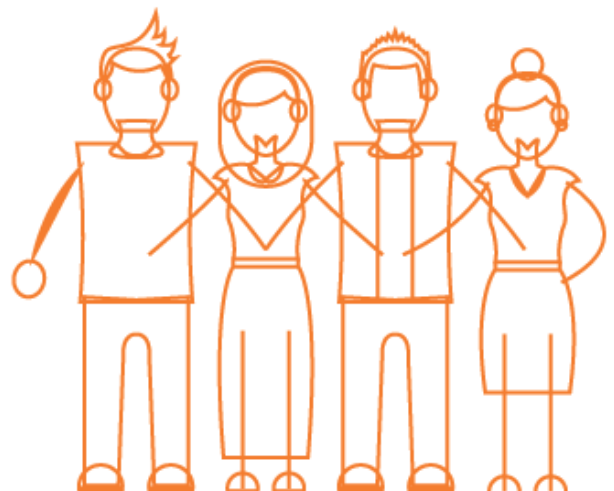


*“Me invitaron una sola vez a la casa de una compañera en la ESO”*

*“Cuando éramos pequeños me invitaban a sus cumpleaños y yo les invitaba a ellos, pero ya luego después de una determinada edad, ya no”*

*“Me juntaba en primaria con mis compañeros en el parque, en secundaria no”*

*“Yo invitaba a compañeras a mi casa, pero dejé de invitarlas ya que veía que me estaban tratando diferente”*



## #10 Abrir la escuela a una enseñanza más práctica, con salidas al entorno para todos

Los alumnos con discapacidad intelectual y del desarrollo pensamos que la manera de enseñar es muy teórica y no siempre nos es útil para nuestro día a día.

Queremos que la enseñanza sea más práctica y que todos los alumnos puedan aplicar los aprendizajes.

Proponemos un colegio que además de trabajar en el aula aproveche los recursos que el barrio y la ciudad ofrecen como escenario de aprendizaje que enriquezca a todos los alumnos.

